

2chDA変換器付き マルチロガー Jr

HM1616T-DA2シリーズ



アプリケーション

- ・気象観測
- ・地震観測
- ・地盤観測
- ・土質試験
- ・岩石試験
- ・環境試験
- ・ｸﾘｰﾌ 試験
- ・材料試験
- ・現場計測
- ・化学分析
- ・自動車試験
- ・万能測定器

多種多様のセンサーが接続できる

<ひずみゲージ式センサー>

- 荷重計 変位計 圧力計 差圧計
- 間隙水圧計 温度計 ひずみ計
- LDT 電圧出力センサー等

<カウント式センサー>

- 高精度変位計 マグネスケール等

多彩な 現象 と 動き を 捉える HM1616T-DA2シリーズ

- ・標準ユニット内に2CHのDA変換器（16ビット）を内蔵（OP）
- ・パソコンから計測データ、DA出力の設定が出来ます
- ・低消費電力動作により長期間の測定が、外部電池のみにより可能
- ・ひずみセンサー対応 A/D変換器（16ビット、100KHz）
- ・高性能の確度（ $\pm 5V$ ： $\pm 0.05\%$ ）、プログラムゲインアップ（1, 10, 100, 1000倍）の設定
- ・チャンネル数 A/D入力：8CH カウンター入力：6CH（内部32ビット、1MHz）
- ・変位計リニアゲージのストローク及び分解能（例 $\pm 30mm$ 、 $\pm 1/1000mm$ ）
- ・対応可能な変位計リニアゲージは、ピーコック、ミットヨ、小野測器製品です
- ・データ集積メモリ容量は、（1.75MB：ニッカド電池バックアップ）
- ・サンプリング・レート時間（2ミリ秒～200分）&計測データ変動によるサンプリング
- ・チャンネルの測定可能/不可、初期値演算の有/無、積算平均回数（1～1770）の設定ができます。
- ・計測データは、確実にHM1616xの内部メモリーに保存され、停電しても回復すれば続行します。
- ・マルチロガー Jr 単独使用での多種多様な測定ができ、簡単操作でも高度な計測ができます
- ・【Windows95/98/Me/2000/XP上の付属ソフト（リアルタイム）】にて各種条件設定
- ・各種条件設定、リアルタイム数値/チャート波形/X-Y表示、エクセルファイル（CSV）変換
- ・コンパクト（高さ93、幅190、奥行き220）、軽い（約1.5kg）、低電力消費（標準3W）
- ・高精度、低価格、更にOPソフト（PC1616DA）、CFカード付きが完備。AC/DCの両電源対応。

ご注意：本書に記載された内容は、製品改善のために予告なしに変更することがあります。



お問い合わせ

データロガー/アップ/センサー/ソフト/計測システム/試験機/他

HAMAD

株式会社 濱田電機

DK0K2008-01/HM1616T-DA

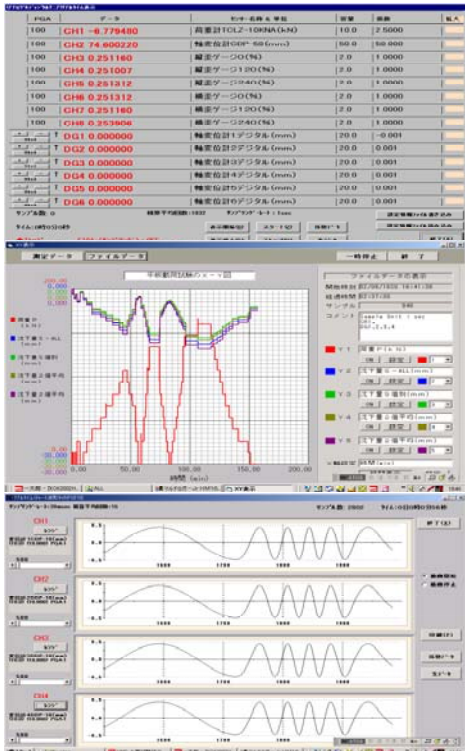
TEL (042) 473-4041

FAX (042) 472-0089

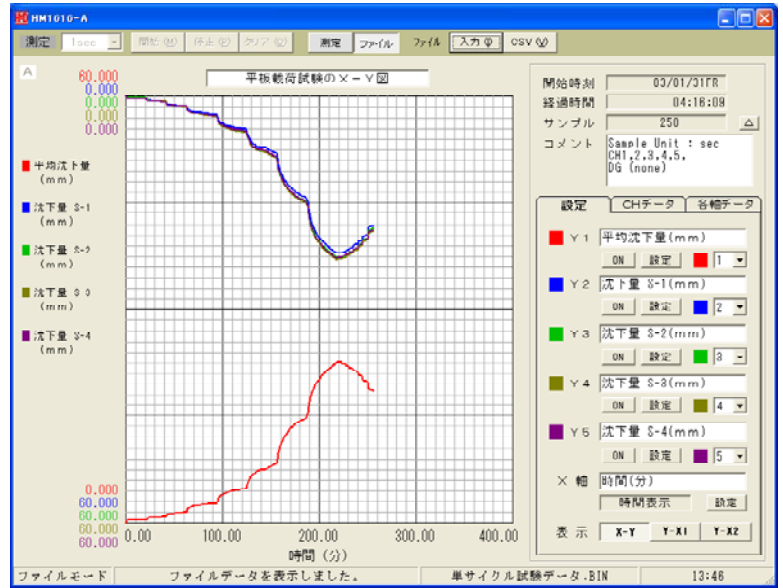
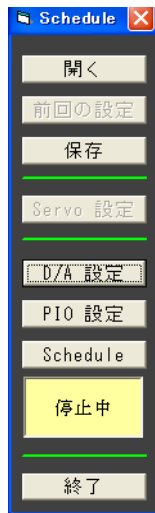
Home Page <http://www.hmd-dk.jp>

営業所/〒203-0013 東京都東久留米市新川町2-4-5 メモリーマンション1F

・ PCソフト(JrHM1616)電圧／センサー単位のリアルタイム数値表示、自由なX-Y作図及びチャート



・ X-Y図での表示及びDA付きの制御



【仕様】

・ A/D変換 (ひずみアンプ付き) 分解能 16ビット (100KHz) 入力チャンネル 差動8チャンネル (リボンコネクタ) 入力レンジ 入力 ⁺ - 入力 ⁻ -5 ~ +5 [V] ±0.05% 過電圧保護 電源 ON時 -3.2 ~ +3.2 [V] 電源 OFF時 -3.5 ~ +5.5 [V] 入力インピーダンス 10 [MΩ] 以上 入力キャパシタンス 50 [pF] 以下 入力リーク電流 ±40 [nA] 以下 出力電圧 DC 2V PGA 1, 10, 100, 1000倍 データ収集メモリ 1.75MB : ミット電池バックアップ / 計測データ保存数最大32個 / 設定情報16個		・ カウンター入力 (オプション) 内部32ビット (1MHz) 6チャンネル A/B2相	
・ サンプリング インターバルタイマ 2~999 [msec] & データ リアルタイムクロック 1~200 [sec] / 1~200 [分] & データ			
・ シリアルインターフェース 規格 RS232C (1チャンネル) 転送速度 (38400bps) データ長 (8ビット) ストップビット長 (1ビット)			
・ 電源 電源電圧 単一 (+10V ~ +16V) AC/DCアダプタ +12 [V] 250mA (MAX 1000mA) 消費電力 標準 3 [W]			
・ 温度・湿度規格 動作時 温度: +5 ~ +40°C 湿度: 20 ~ 80% 結露無			
・ 外見・重量 ケースサイズ 約: 縦220 X 横190 X 高93 [mm] 重量 約 1.5 [kg] AC/DCアダプタ含まず			
・ D/A変換 分解能: 16ビット CH数: 最大2ch 出力電圧: 0 ~ ±5V (標準)		・ PIO 入力数: 0 入力電圧: 0 ~ 5V 出力数: 2 出力電圧: 0 ~ 5V	

型名	概略仕様
HM1616T-DA2	8chひずみ入力、2ch DA出力
HM1616TDM-DA2	8chひずみ入力及び6chカウント入力、2ch DA出力 カウント入力センサーは、ミットヨ/小野測器対応
HM1616TD-DA2	8chひずみ入力及び6chカウント入力、2ch DA出力 カウント入力センサーは、ピーコック対応
-CF	64M/128M CF (コンパクトフラッシュ) カード付き (より多くの計測データ保存、設定情報ファイルが使用出来ます)